



PORT LOTNICZY SZCZECIN – GOLENIÓW

**SZCZECIN
08.12.2009**



GŁÓWNE ZADANIA INWESTYCYJNE NA LATA 2010-2015

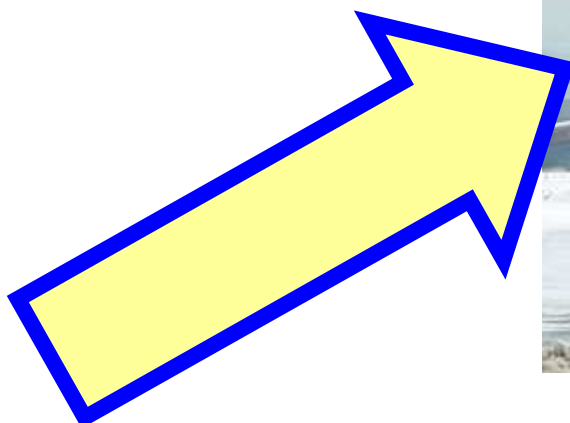
- **ZAMKNIĘCIE PROGRAMU ZAGOSPODAROWANIA
NOWEJ STRAŻNICY I BAZY DT**
- **ETAPOWA REALIZACJA PROGRAMU
KOMPLEKSOWEJ MODERNIZACJI PML W RAMACH
PROJEKTU 6.3.11 PO IiŚ**
- **WYMIANA POKOLENIOWA SPRZETU UTRZYMANIA
LOTNISKA I KONTROLI BEZPIECZENSTWA W
RAMACH PROJEKTÓW 8.4.11 I 8.4.12 PO IiŚ**



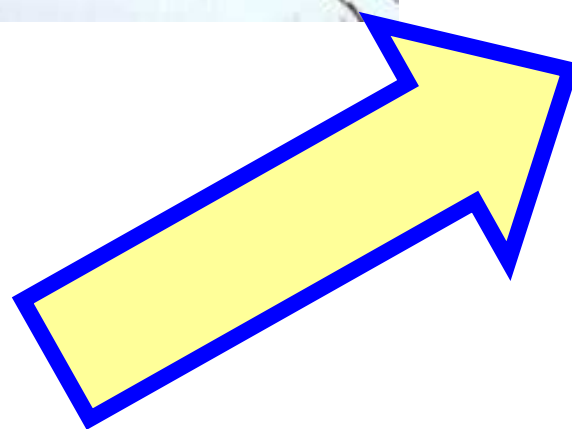
Zadania współfinansowane w ramach
Priorytetu VIII : „Bezpieczeństwo transportu i
krajowe sieci transportowe” – cel 8.4 tj.
:”Bezpieczeństwo i ochrona transportu
lotniczego”.

TERMIN REALIZACJI
2009 - 2011

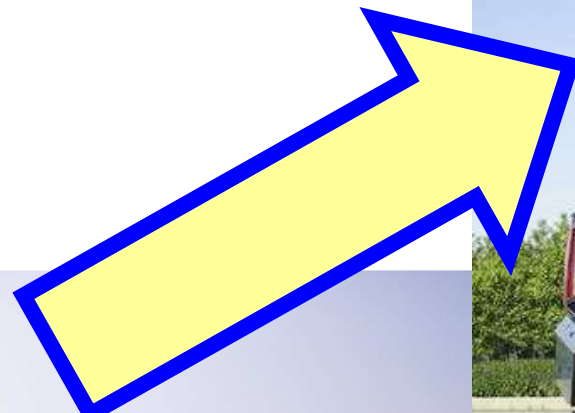
SYNTETYCZNY OBRAZ ZADANIA 8.4.11/1-1



SYNTETYCZNY OBRAZ ZADANIA 8.4.11/1-2



SYNTETYCZNY OBRAZ ZADANIA 8.4.12





Zadania współfinansowane w ramach
Priorytetu VI: „Transeuropejskie sieci
transportowe TEN-T” – cel 6.3:”Rozwój sieci
lotniczej TEN-T”.

TERMIN REALIZACJI
2009 - 2015

ROZBUDOWA I MODERNIZACJA INFRASTRUKTURY

W ramach inwestycji zostaną wykonane następujące zadania:

1. Przebudowa przepompowni ścieków sanitarnych:

- * rozbiórka istniejącego budynku przepompowni,
- * budowa podziemnej przepompowni w miejscu obecnie istniejącej.

2. Modernizacja istniejącej biologicznej oczyszczalni ścieków:

- * budowa kontenerowej oczyszczalni ścieków w miejscu obecnie istniejącej, o tych samych parametrach użytkowych.

3. Modernizacja separatorów ścieków deszczowych:

- * dobudowa dodatkowego separatora do obecnie istniejącego,
- * budowa bezodpływowego separatora ścieków ze stanowisk odladania samolotów.

4. Remont i modernizacja Drogi Startowej (DS.):

- * naprawa istniejącej nawierzchni (frezowanie i uzupełnienie ubytków),
- * wykonanie nowej nawierzchni bitumicznej na całej powierzchni DS. z wyprofilowaniem spadków poprzecznych i łuków pionowych,
- * wykonanie oznakowania poziomego dziennego.

5. Remont i modernizacja istniejących Dróg Kołowania (DK):

- * zmiana sposobu użytkowania oraz naprawa nawierzchni (frezowanie i uzupełnienie ubytków) istniejącej DK - B – z przeznaczeniem na drogę techniczną (DT),
- * wyłączenie z eksploatacji DK-A1 - DK-A1 zostanie włączona w przestrzeń PPS-2,
- * naprawa nawierzchni (frezowanie i uzupełnienie ubytków)
- * poszerzenie (do parametrów kodu E),
- * wykonanie robót ziemnych, podbudów, nowej nawierzchni betonowej oraz poboczy bitumicznych,
- * wykonanie oznakowania poziomego dziennego.

6. Budowa równoległej drogi kołowania (DKR)

oraz nowych dróg kołowania DK - B i DK - H,:

- * wykonanie robót ziemnych podbudów i nawierzchni betonowych oraz poboczy bitumicznych o parametrach dla kodu E.
- * wykonanie oznakowania poziomego dziennego.

7. Budowa drogi kołowania szybkiego zjazdu (DKS):

- * wykonanie robót ziemnych podbudów i nawierzchni betonowych oraz poboczy bitumicznych o parametrach dla kodu E.
- * wykonanie oznakowania poziomego dziennego.

8. Remont i rozbudowa Płyt Postojowych Samolotów PPS-1 i PPS-2:

- * naprawa istniejących nawierzchni (frezowanie i uzupełnienie ubytków),
- * wykonanie robót ziemnych podbudów i nawierzchni betonowych oraz dróg technicznych bitumicznych, o parametrach dla kodu E – dla PPS-1,
- * wykonanie robót ziemnych podbudów i nawierzchni betonowych oraz dróg technicznych bitumicznych (DT), o parametrach dla kodu D – dla PPS-2,
- * wykonanie oznakowania poziomego dziennego,

9. Remont i rozbudowa Płyty Postojowej Samolotów PPS-4 – budowa wydzielonego miejsca postoju (WMP):

- * naprawa istniejących nawierzchni (frezowanie i uzupełnienie ubytków),
- * wykonanie robót ziemnych podbudów i nawierzchni bitumicznych,
- * wykonanie oznakowania poziomego dziennego.

10. Modernizacja kanalizacji deszczowej:

- * remont kanalizacji deszczowej odwadniającej drogę startową,
- * remont drenażu pasa awaryjnego,
- * budowa kanalizacji deszczowej odwadniającej drogi kołowania,
- * budowa kanalizacji deszczowej odwadniającej PPS.

11. Elektroenergetyka:

- * budowa nowej kablowej linii energetycznej zasilającej (15kV),
- * modernizacja istniejących stacji transformatorowych.

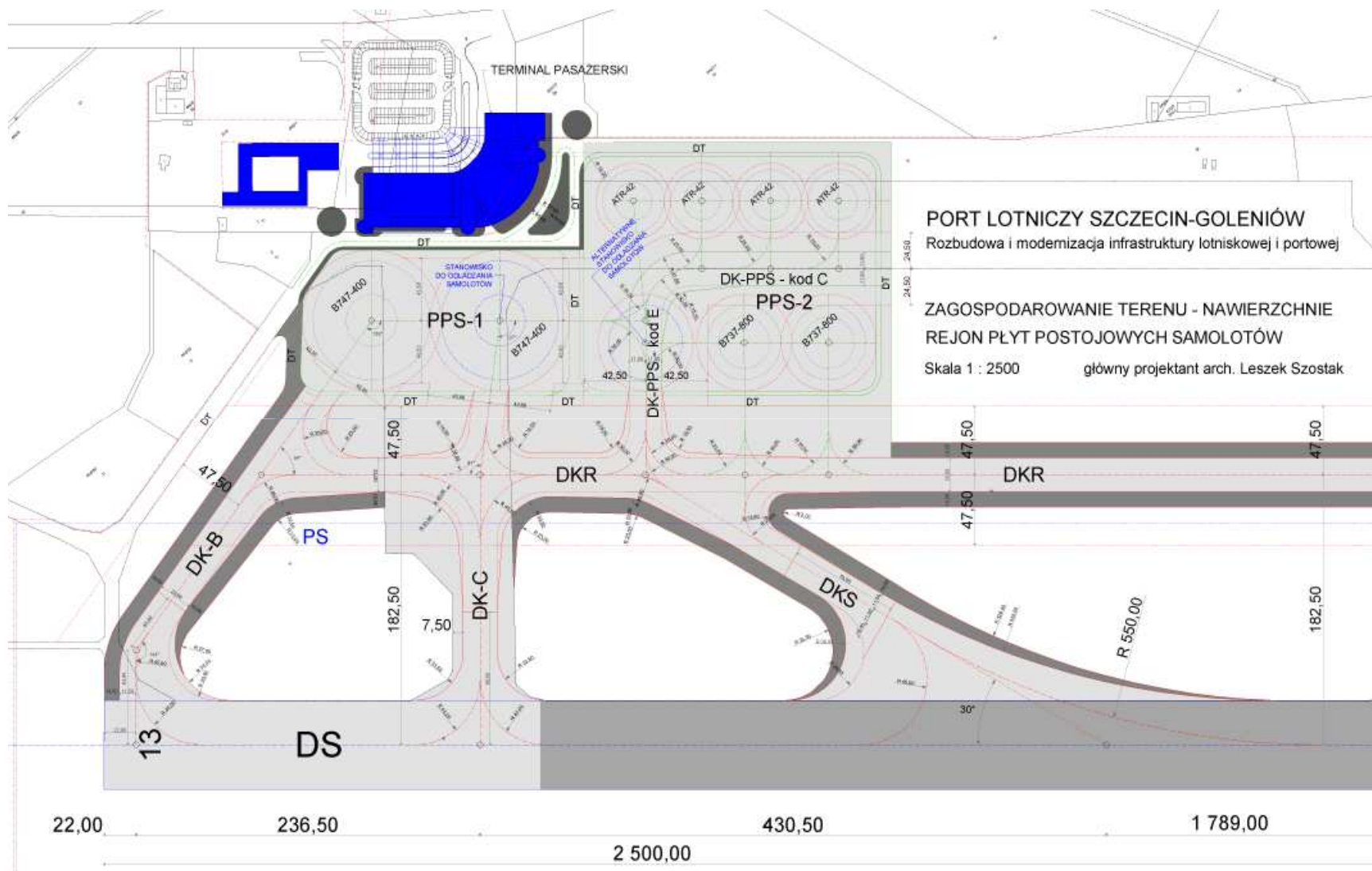
12. Oświetlenie terenu:

- * budowa oświetlenia płyt postojowych samolotów,
- * budowa linii kablowych oświetlenia – zasilających i sterujących,
- * rozbudowa istniejących kanalizacji kablowych.

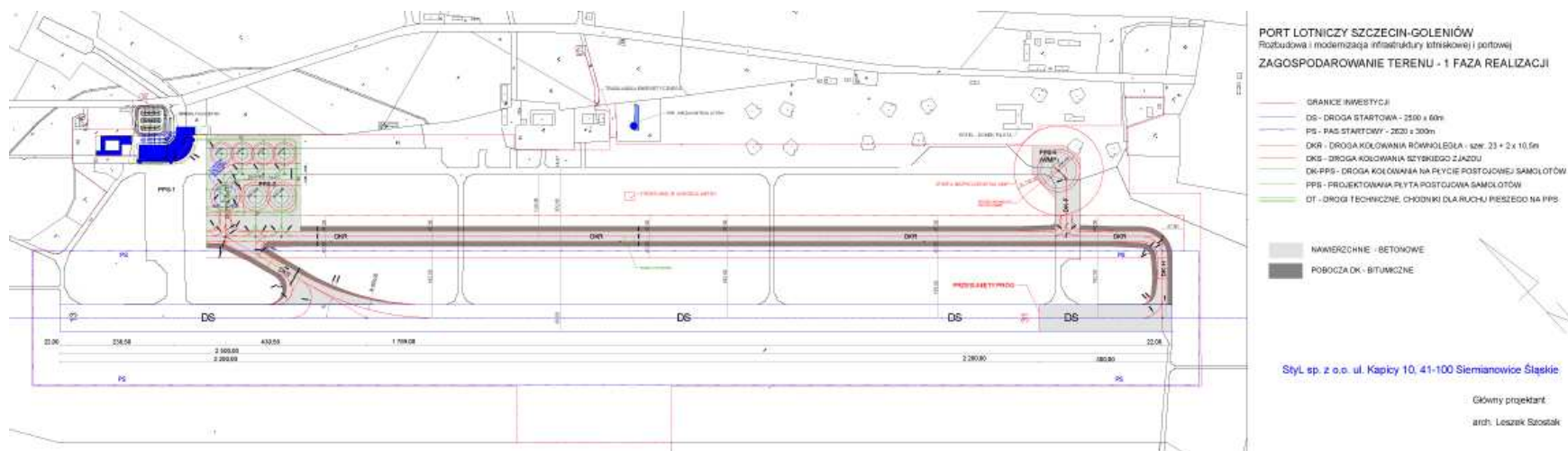
13. Oświetlenie i oznakowanie nawigacyjne:

- * rozbudowa oświetlenia nawigacyjnego drogi startowej do kat. II,
- * budowa oświetlenia nawigacyjnego DK i PPS,
- * modernizacja i rozbudowa oznakowania pionowego (znaki pionowe podświetlane),
- * budowa linii kablowych oświetlenia nawigacyjnego – zasilających i sterujących,
- * rozbudowa istniejących kanalizacji kablowych.

ROZBUDOWA I MODERNIZACJA INFRASTRUKTURY WARIANT 1 - REJON PPS



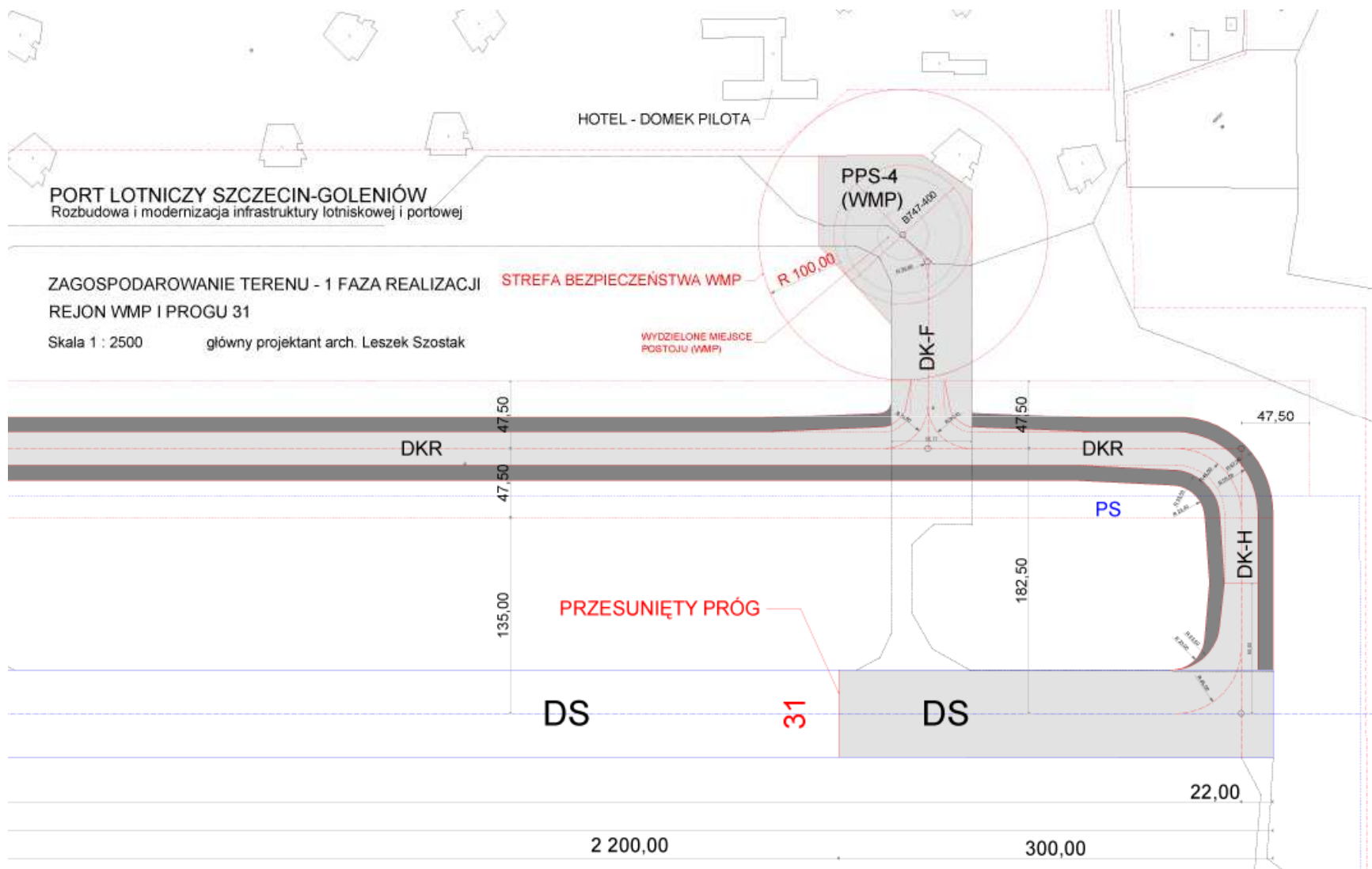
ROZBUDOWA I MODERNIZACJA INFRASTRUKTURY WARIANT 1 – FAZA 1



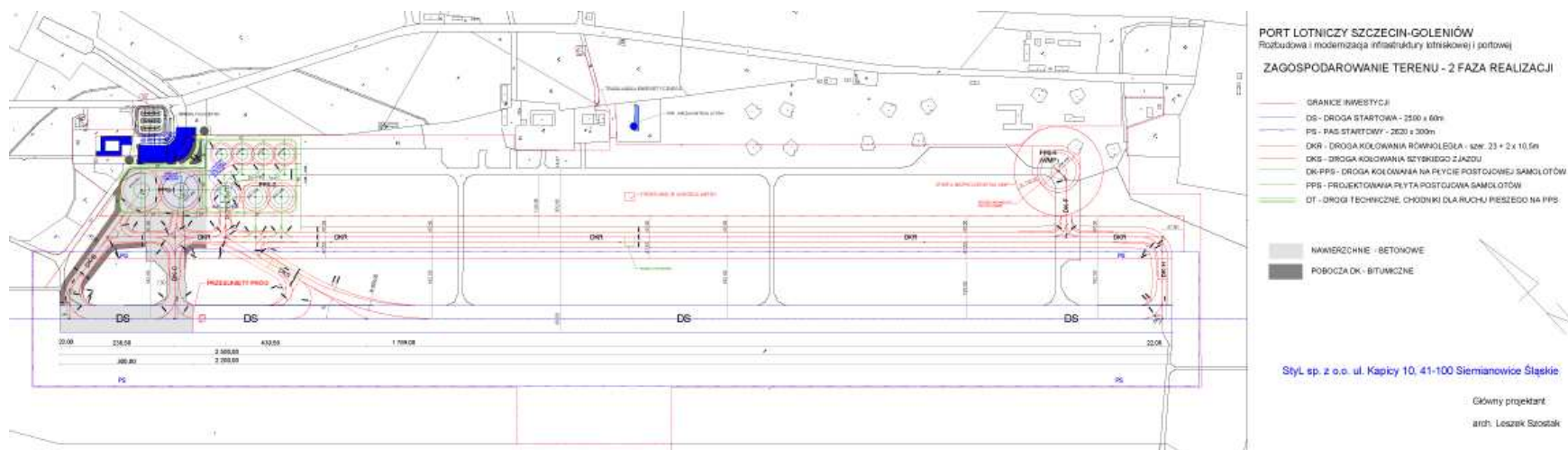
ZADANIA INWESTYCYJNE

1. Remont i modernizacja części (300m – próg 31) Drogi Startowej (DS.)
2. Budowa części równoległej drogi kołowania (DKR) – kod E
3. Budowa nowej drogi kołowania DK – H – kod E
4. Budowa drogi kołowania szybkiego zjazdu (DKS) – kod E
5. Remont i rozbudowa PPS-2 (2 stanowiska dla samolotów kodu D i 4 stanowiska dla kodu C + stanowisko do odladzania samolotów)
6. Remont i rozbudowa PPS-4 – budowa wydzielonego miejsca postoju (WMP) – kod E
7. Budowa nowej kablowej linii energetycznej zasilającej (15kV)

ROZBUDOWA I MODERNIZACJA INFRASTRUKTURY WARIANT 1 – FAZA 1 – REJON PPS-4



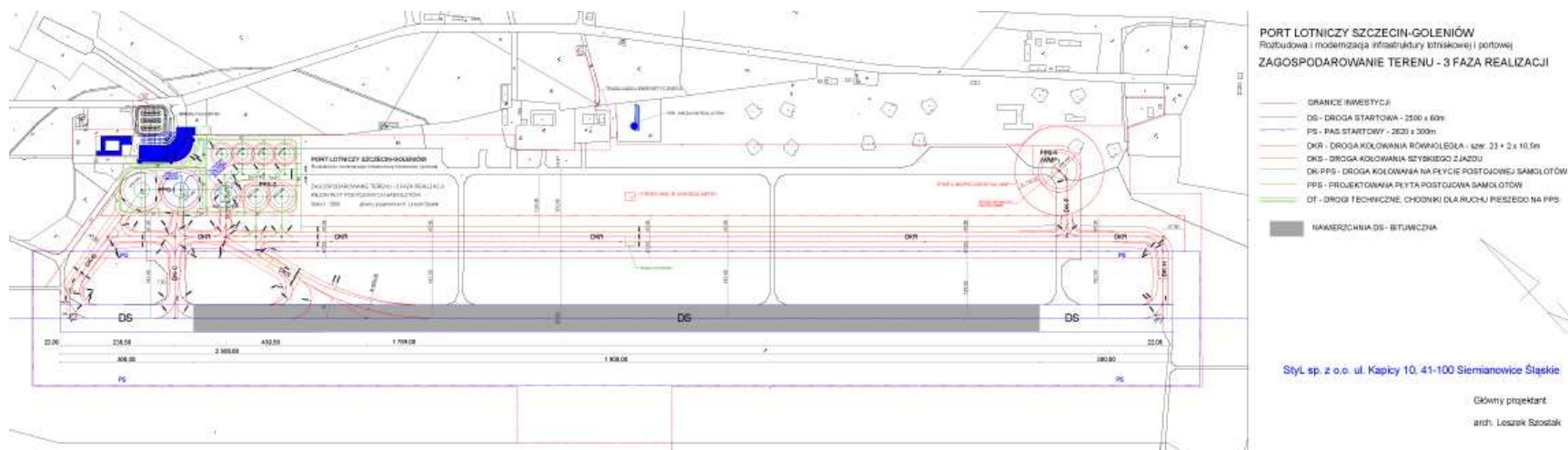
ROZBUDOWA I MODERNIZACJA INFRASTRUKTURY WARIANT 1 – FAZA 2



ZADANIA INWESTYCYJNE

1. Remont i modernizacja części (300m - próg 13) Drogi Startowej (DS.)
2. Budowa docelowa równoległej drogi kołowania (DKR) – kod E
3. Budowa nowej drogi kołowania DK - B – kod E
4. Remont i rozbudowa PPS-1 (2 stanowiska dla samolotów kodu E)

ROZBUDOWA I MODERNIZACJA INFRASTRUKTURY WARIANT 1 – FAZA 3



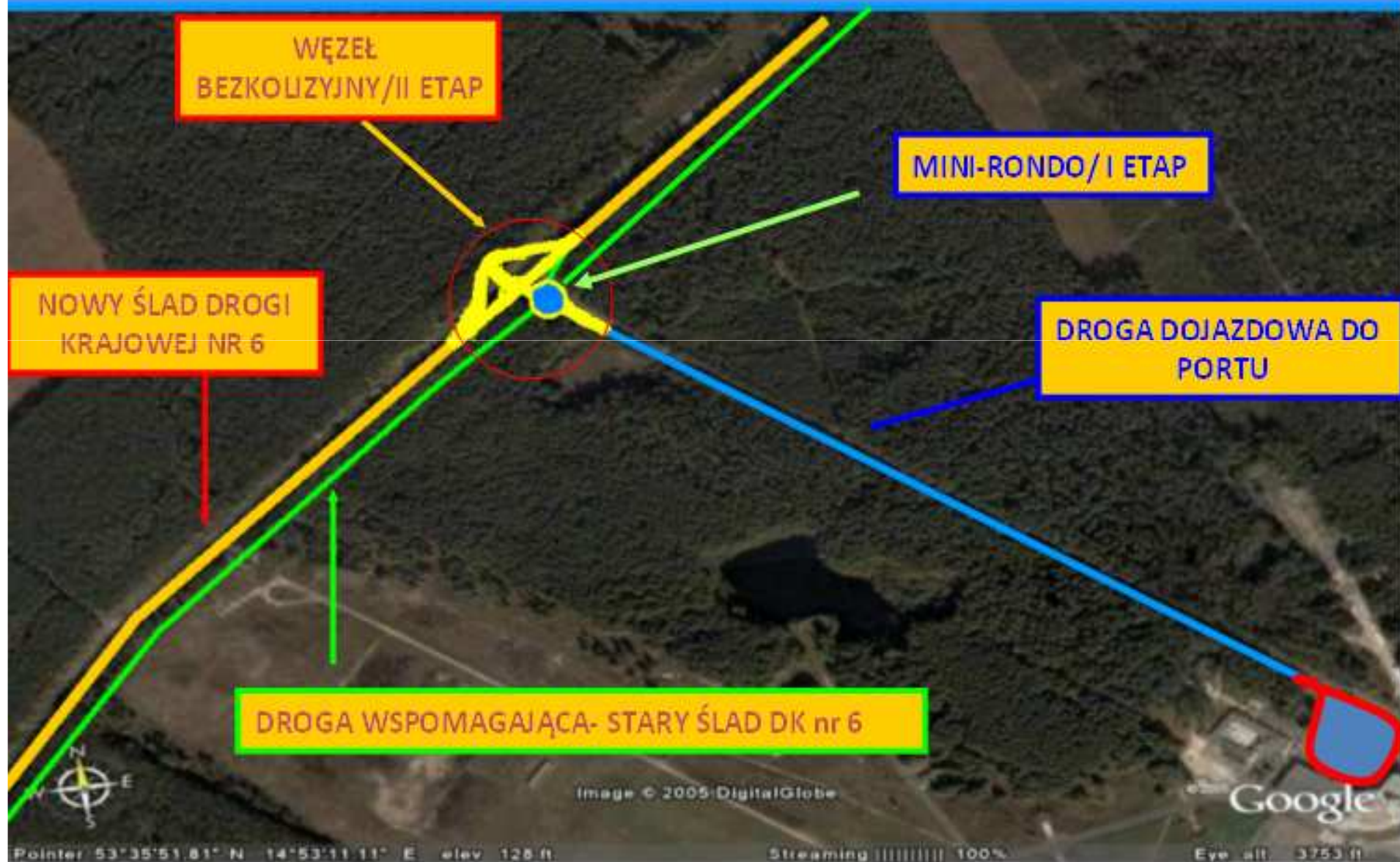
ZADANIA INWESTYCYJNE

1. Remont i modernizacja pozostałej części (1900m) Drogi Startowej (DS.)

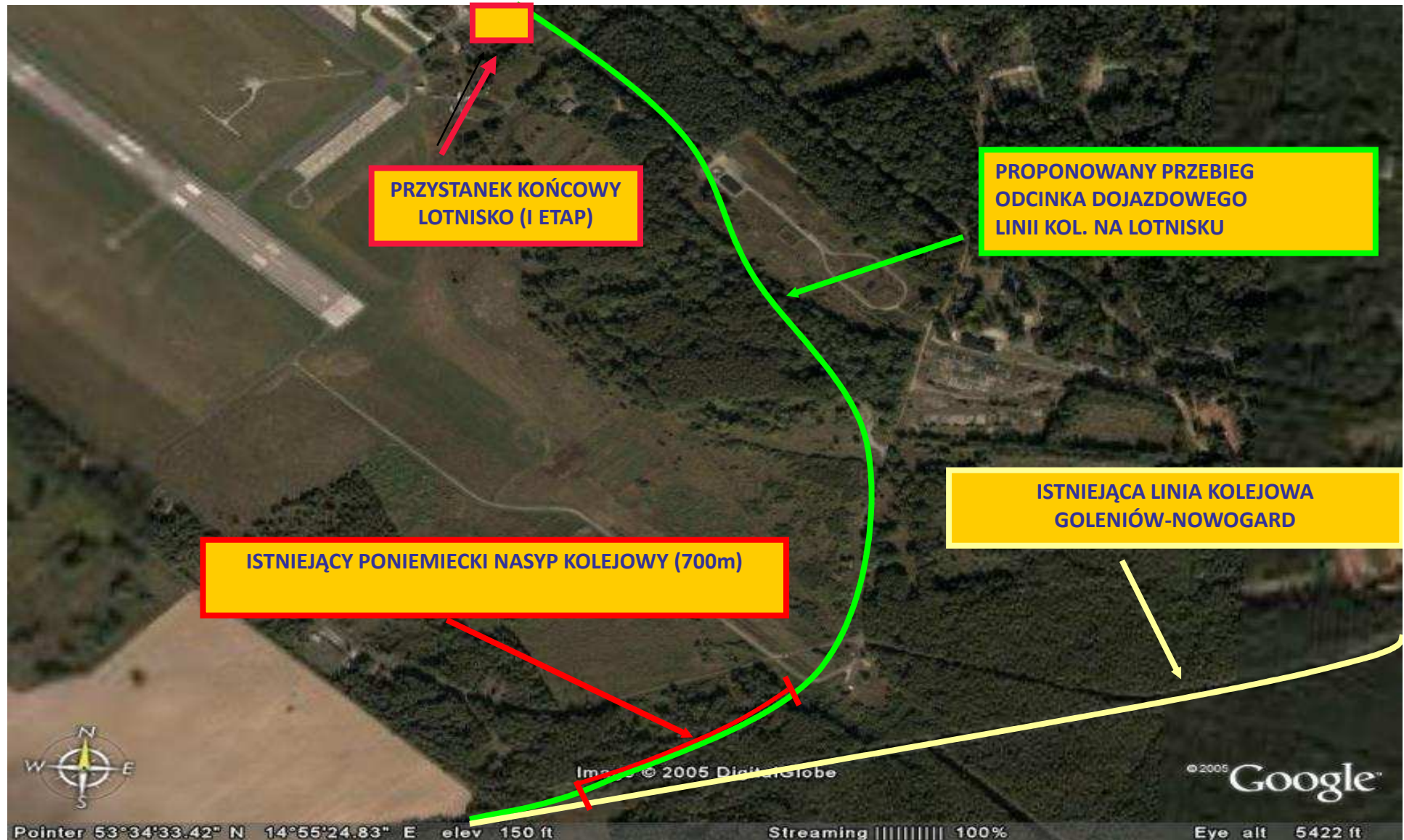
INWESTYCJE OKOŁOLOTNISKOWE

- **ABY LOTNISKO NASZE MOGŁO SIĘ SUKCESYWNIE I HARMONIJNIE ROZWIJAĆ MUSZĄ TEMU ROZWOJOWI SPRZYJAĆ INWESTYCJE OKOŁOLOTNISKOWE- ZWŁASZCZA DOTYCZĄCE KOMUNIKACJI LOTNISKA Z OTOCZENIEM .w NASZYM PRZYPADKU TO KOLEJ DOJAZDOWA I DALSZA POPRAWA SKOMUNIKOWANIA DROGOWEGO**

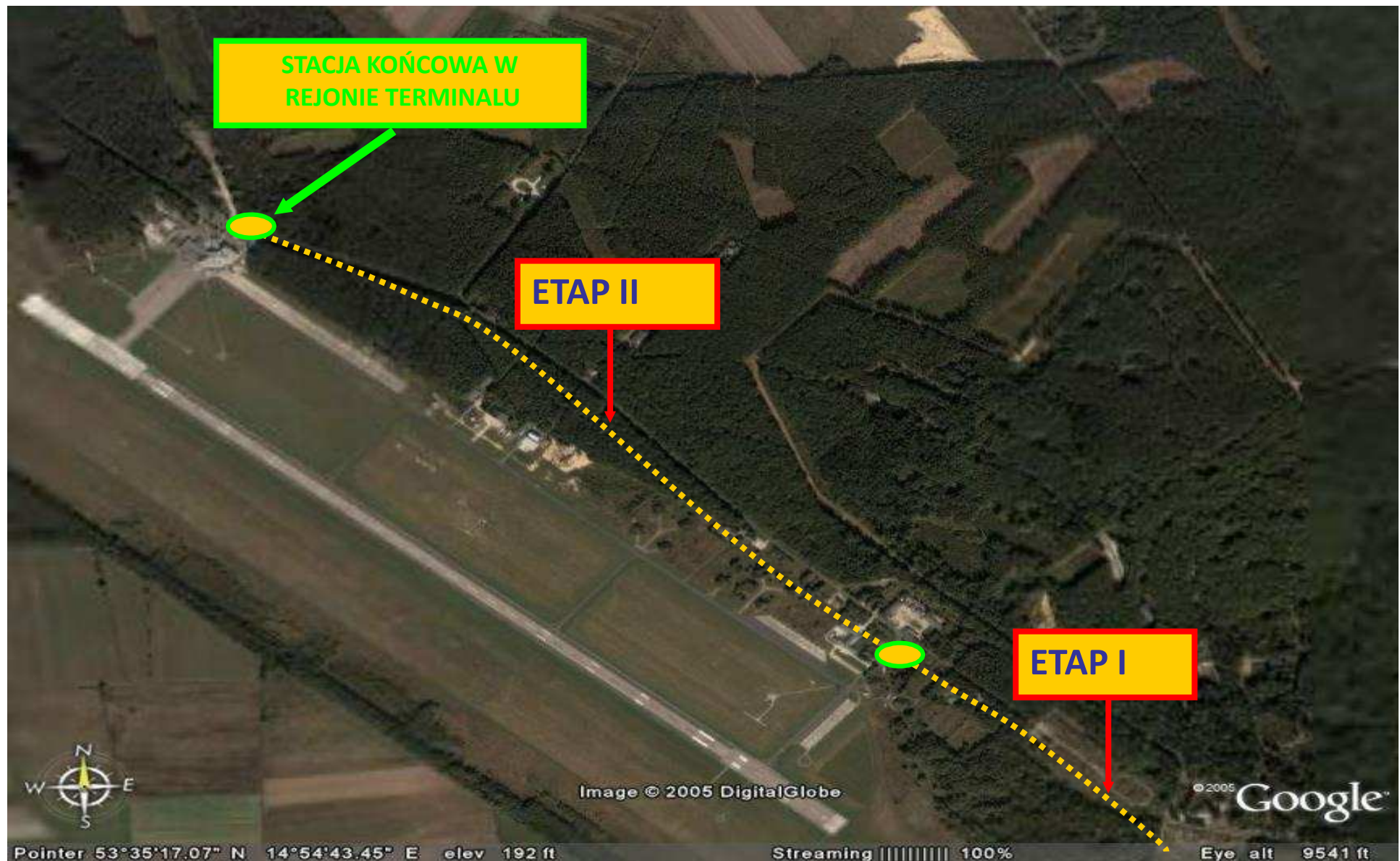
POPRAWA DOSTĘPU KOMUNIKACYJNEGO DO PL SZCZECIN-GOLENIÓW OD STRONY DROGI KRAJOWEJ NR 6



WSTĘPNY ZARYS PRZEBIEGU KOLEJKI DOJAZDOWEJ OD LINII GOLENIÓW-NOWOGARD



PROPONOWANY PRZEBIEG TRASY KOLEJKI DOJAZDOWEJ NA STYKU Z LOTNISKIEM OD WSCHODNIEJ STRONY OBSZARU OPERACYJNEGO





AKTUALNA SIATKA POŁĄCZEŃ ROZKŁADOWYCH

Z PORTU LOTNICZEGO SZCZECIN-GOLENIÓW



Warszawa – częstotliwość 20 x tygodniowo, operator – PLL LOT.
Przewoźnik tradycyjny

Kraków – częstotliwość 6 x tygodniowo, operator - Jet Air.
Przewoźnik tradycyjny

Londyn Stansted – częstotliwość 4 x tygodniowo, operator Ryanair.
Przewoźnik niskokosztowy

Dublin – częstotliwość 2 x tygodniowo, operator Ryanair.
Przewoźnik niskokosztowy

Oslo – częstotliwość 2 x tygodniowo, operator Norwegia ASA.
Przewoźnik niskokosztowy

POŁĄCZENIA CZARTEROWE 2010 ROK

Port Lotniczy
Szczecin Goleniów
im. NSZZ SOLIDARNOŚĆ



HURGHADA – CZARTER CAŁOROCZNY

SHARM EL-SHAIKH – CZARTER CAŁOROCZNY

MONASTIR – VI – X

TUNIS – VI – X

ANTALYA – VI – IX

ZAKYNTHOS – VI – IX

KRETA – VI – IX

BURGAS – VI - IX

ROZWÓJ BAZY NIETYPOWEGO CARGO - CHAPMANFREEBORN

Port Lotniczy
Szczecin Goleniów
im. NSZZ SOLIDARNOŚĆ



**Port Lotniczy
Szczecin Goleniów**
im. NSZZ SOLIDARNOŚĆ



DZIĘKUJEMY ZA UWAGĘ